

bernette® 92c

for BERNINA



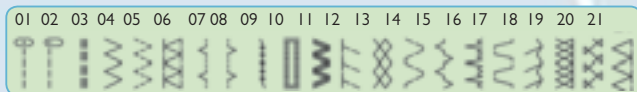
Entièrement reformulée, robuste et avantageuse, la nouvelle machine à coudre informatisée de la série bernette 92c répond à toutes les exigences actuelles que les utilisateurs créatifs sont en droit d'attendre d'une machine moderne.

Polyvalente et conviviale, elle se décline avec des touches de commandes placées de manière ergonomique et un écran matrix haute résolution. Des atouts indispensables pour faciliter une couture et des retouches de qualité.

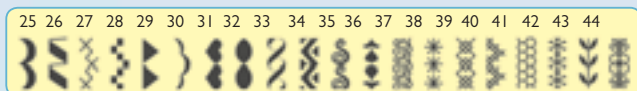
Les utilisateurs ambitieux apprécieront particulièrement la gamme généreuse de points élastiques, points quilt et les 10 boutonnières. Cette machine est également au service des artistes créatifs via une riche palette de points décoratifs et alphabets qui peuvent être mémorisés en combinaisons de motifs.

Nouveau, le système d'éclairage équipé de deux ampoules LED ainsi que les directives résumées intégrées dans le tiroir du socle facilitent le travail effectué avec cette machine compacte et sobre. Très pratique, ce tiroir accueille aussi les divers pieds-de-biche qui seront ainsi toujours à portée de main.

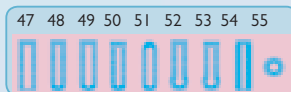
Points utilitaires



Points décoratifs



Boutonnières



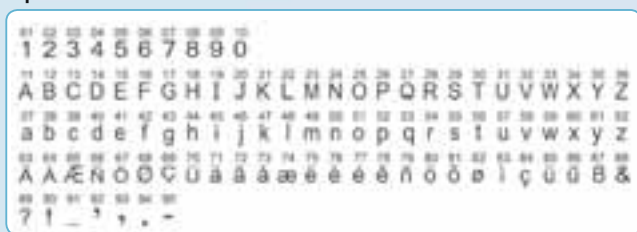
Points quilt



Points de reprise



Alphabet



Ecran LCD et régulateur de vitesse en continu

Après la sélection du motif de point, celui-ci s'affiche sur l'écran LC accompagné des réglages de base recommandés. Le régulateur de vitesse permet de régler le nombre maximum de tours. Le réglage électronique du moteur garantit une puissance de pénétration constante de l'aiguille.



Touche de marche/arrêt

La touche de marche/arrêt permet de commencer la couture sans actionner la pédale. Un confort très apprécié pour la couture répétée de motifs.



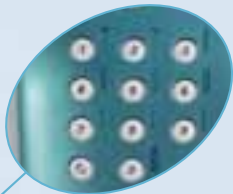
Fonction de défilement

Sélection simple des points en feuilletant parmi la sélection via les deux touches de défilement.



Touches de sélection directe

Sélection rapide et conviviale des motifs de couture via les touches de sélection directe 0-9.



Arrêt de l'aiguille en haut/en bas
Fonction de points d'arrêt

L'aiguille s'arrête automatiquement en haut ou en bas selon les réglages. La fonction de points d'arrêt assure l'arrêt automatique des points en fin de motif.



Touche de couture en marche arrière

La touche de couture en marche arrière permet de coudre en marche arrière continue certains motifs de point.

Enfileur automatique de l'aiguille

Le fil glisse dans le chas de l'aiguille comme par enchantement. Enfilage simple et rapide.



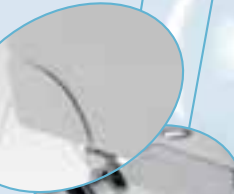
Eclairage puissant

Deux ampoules LED sur le support et dans le secteur de l'aiguille garantissent un éclairage puissant de la surface de travail.



Deux coupe fils

Un confort inégalé avec un coupe fil situé sur le capot du dessus et un deuxième à la gauche de la plaque à aiguille.



Boutonnière automatique

En un tour de main, une boutonnière parfaitement adaptée à la dimension du bouton.



Unité d'équilibrage

Pour le calibrage de l'avancement des divers tissus.



Deuxième support de bobine réglable

Le support de bobine réglable joint au deuxième support enfichable favorise l'enfilage des fils utilisés avec une aiguille jumelée.



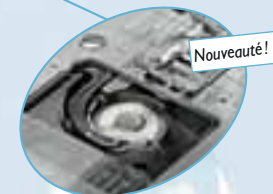
Bras libre et socle de base sur toute la longueur

Le bras libre de chaque bernette se libère en retirant la table rallonge. Pour faciliter la couture des manches et autres textiles tubulaires. Stabilité pour chaque travail de couture avec ce socle de base en métal sur toute la longueur de la machine. La garantie d'un travail confortable, silencieux et faible en vibrations.



Directives résumées avec rangement des pieds-de-biche

Dépliables, les directives résumées sont formulées avec des graphiques autoexplicatifs, un tableau des pieds-de-biche ainsi qu'un espace pour leur rangement.



Système de crochet amélioré Drop-in

Ingénieux et rapide, la canette s'insère dans le nouveau support de canette depuis le haut. Les flèches gravées sur la tige du crochet assurent un enfilage correct. Le couvercle du crochet se repousse, un atout précieux pour recommencer rapidement la couture.